

Документ по планировке территории (проект межевания) по титулу: «Распределительный газопровод низкого давления от точки подключения по ул. Жукова до границы земельного участка ул. Жукова 25, ст. Владимирская, Лабинский район, Краснодарский край»
 Схема расположения элемента планировочной структуры

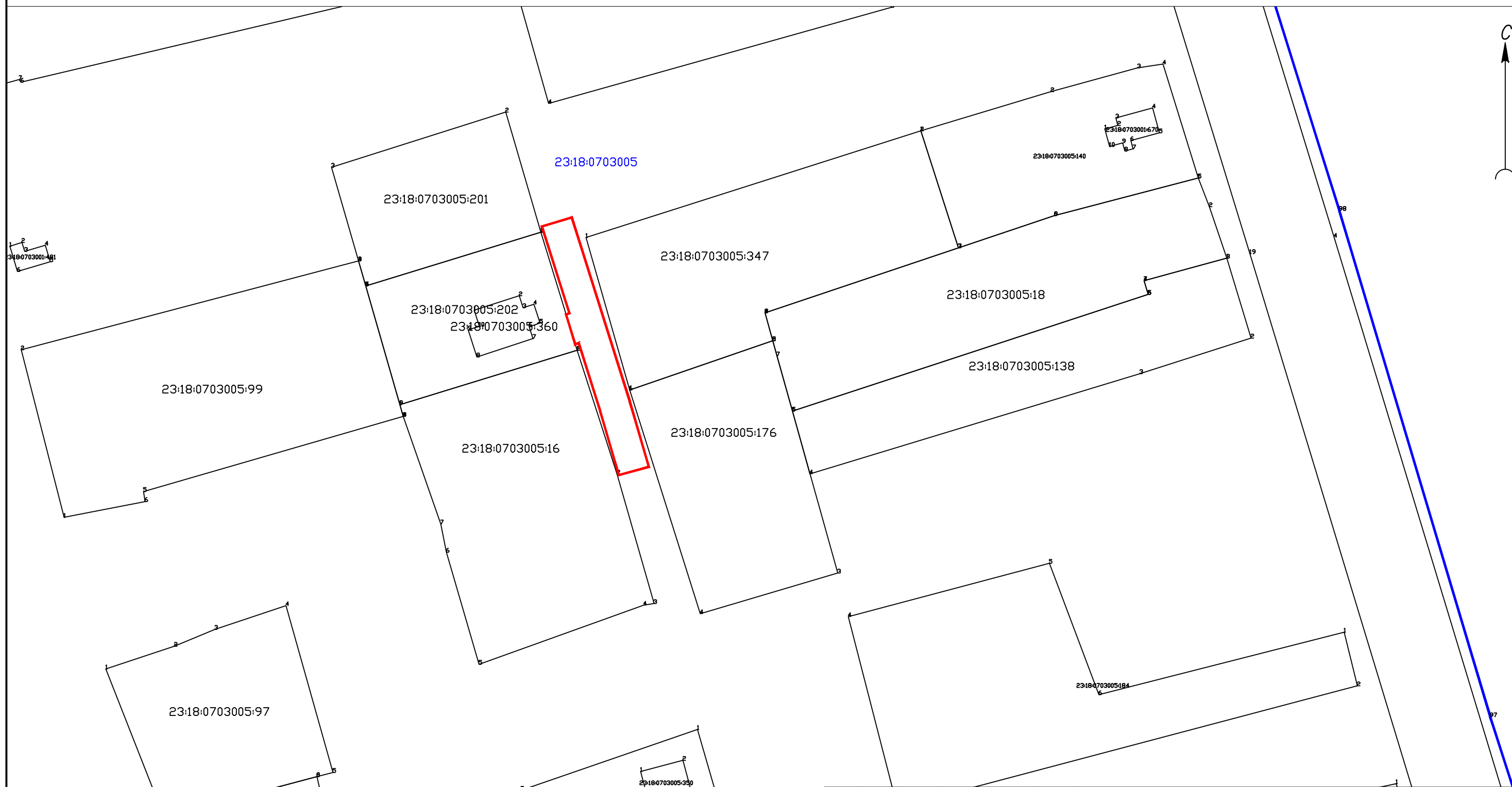




Схема границ территорий объектов культурного наследия, разработана в составе документации по планировке территории для размещения объекта: «Распределительный газопровод низкого давления от точки подключения по ул. Жукова до границы земельного участка ул. Жукова 25, ст. Владимирская, Лабинский район, Краснодарский край», на основании постановления администрации Владимирского сельского поселения Лабинского района от " 31 " августа 2015 № 247

Условные обозначения:

 — Граница земельного участка планируемого для заключения договора аренды на период строительства

Краснодарский край, Краснодарский край, Лабинский район, ст. Владимирская, ул. Жукова на территории Владимирского сельского поселения					
Документация по планировке территории для размещения объекта: «Распределительный газопровод низкого давления от точки подключения по ул. Жукова до границы земельного участка ул. Жукова 25, ст. Владимирская, Лабинский район, Краснодарский край»					
Изм.	Колуч	Лист	N док	Подпись	Дата
					
Разработал Пономаренко				Заказчик	
				ОАО "Газпром газораспределение Краснодар"	
Т.Контроль Могиловец				Стадия	
				Лист	
				Листов	
				000 КО "МегаПолис"	
Схема расположения элемента планировочной структуры м 1:1000					